

Produktdetails

Antigen-Schnelltest zum direkten Nachweis von SARS-CoV-2 NP Antigen

Schnelles Testergebnis nach 15 Minuten

Lateral-Flow-Prinzip basierend

Testmaterial: minimalinvasiver Nasenabstrich (2,5 cm Tiefe)

Sehr hohe Sensitivität:

100 % C_t-Wert ≤ 30,0 (95 % CI 95 %–100 %)

Sehr große Spezifität 98 % (95 % CI 95 %–99 %)

Detektionslimit von 50 TCID₅₀/ml

Keine Kreuzreaktivitäten festgestellt

Der Antigen-Schnelltest ist bei 4–30°C bis zu 18 Monate haltbar

Testdurchführung bei Raumtemperatur (15–30°C)

Testmaterial bitte vorher auf Raumtemperatur bringen

Jeder Test einzeln im verschweißten Folienbeutel

Packungsgrößen:

5 Tests, inkl. Verbrauchsmaterialien

20 Tests, inkl. Verbrauchsmaterialien

CE zertifiziert

Bestellinformation

REF. 840003	Produkt: AESKU.RAPID SARS-CoV-2	Format: 5 Tests	Beschreibung: AESKU.RAPID SARS-CoV-2 ist ein patientennaher Antigen-Schnelltest zum direkten Nachweis von SARS-CoV-2 NP-Antigenen in humanen Nasenabstrich-Proben.
REF. 840001	Produkt: AESKU.RAPID SARS-CoV-2	Format: 20 Tests	Beschreibung: AESKU.RAPID SARS-CoV-2 ist ein patientennaher Antigen-Schnelltest zum direkten Nachweis von SARS-CoV-2 NP-Antigenen in humanen Nasenabstrich-Proben.

VERSION 009: 2021-02-02-DE

Stempelfeld

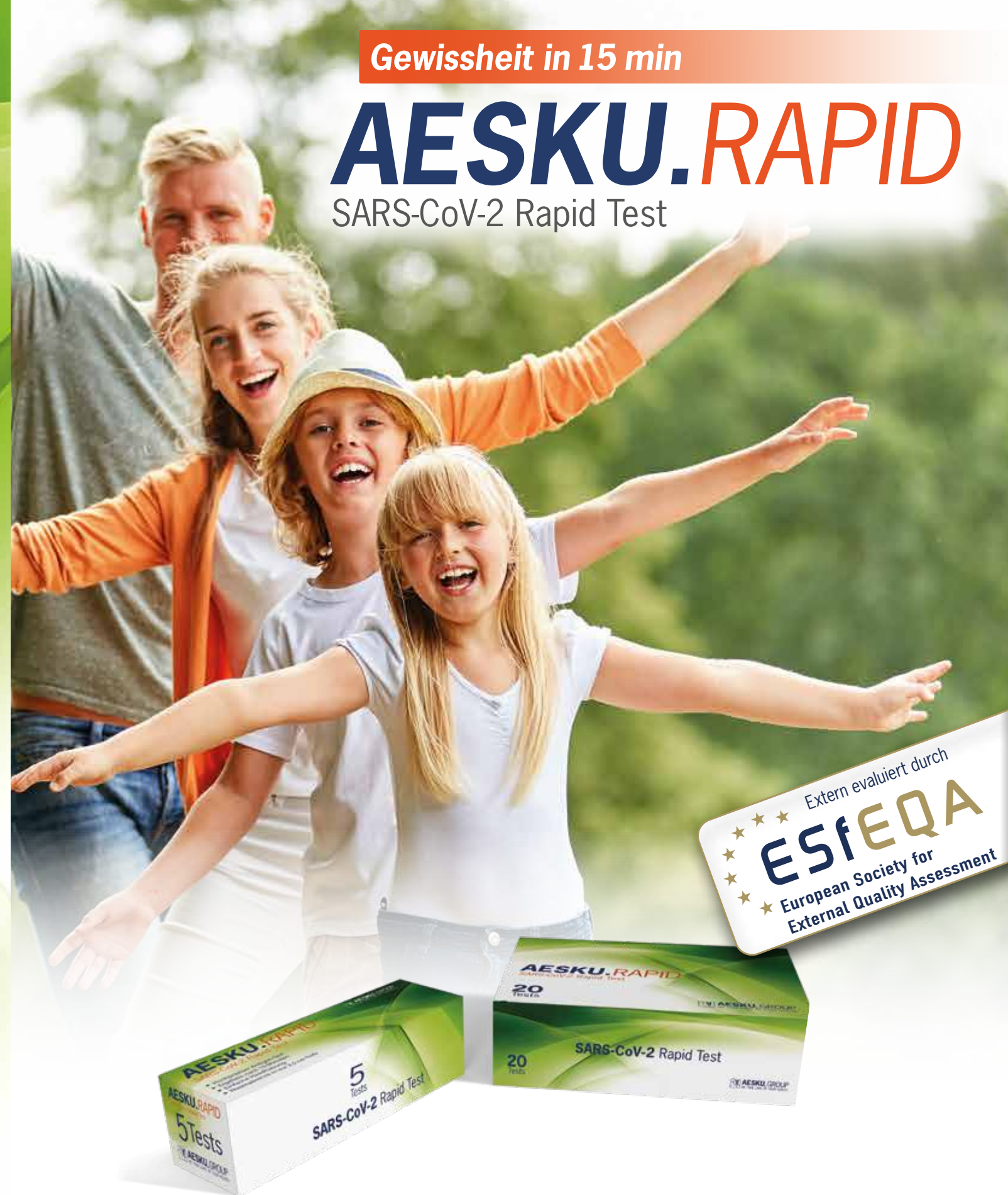


AESKU DIAGNOSTICS GMBH & CO. KG • MIKROFORUM RING 2 • 55234 WENDELSHEIM • DEUTSCHLAND
TEL: +49-6734-9622-0 • FAX: +49-6734-9622-2222 • SALES@AESKU.COM • WWW.AESKU.COM

Gewissheit in 15 min

AESKU.RAPID

SARS-CoV-2 Rapid Test



HOCHPRÄZISE • FLEXIBEL • KOMFORTABEL



AESKU.RAPID

SARS-CoV-2 Rapid Test

Der **AESKU.RAPID** SARS-CoV-2 Schnelltest basiert auf immunchromatographischer Polymertechnologie kombiniert mit dem Sandwich-Prinzip zum qualitativen Nachweis des Nukleokapsid-Protein-Antigens in humanen Nasenabstrich-Proben. Die Probe wird hierbei in der Probenvertiefung der Testkassette mit farbigem polymermarkiertem monoklonalem SARS-CoV-2-Antikörper 1 gemischt und entlang der Nitrozellulosemembran chromatographiert. Liegen SARS-CoV-2-Antigene in der Probe vor, binden diese an den SARS-CoV-2-Antikörper 1. Das Gemisch bindet im Anschluss an den immobilisierten SARS-CoV-2-Antikörper 2 auf der Nitrozellulosemembran. Der so entstandene Komplex aus Antikörper 1, Antigen und Antikörper 2 bildet die farbige Testlinie. Die Kontrolllinie der Testkassette ist mit sekundären Antikörpern beschichtet, wodurch sich bei normalem Testablauf ein farbiger Streifen abzeichnet.

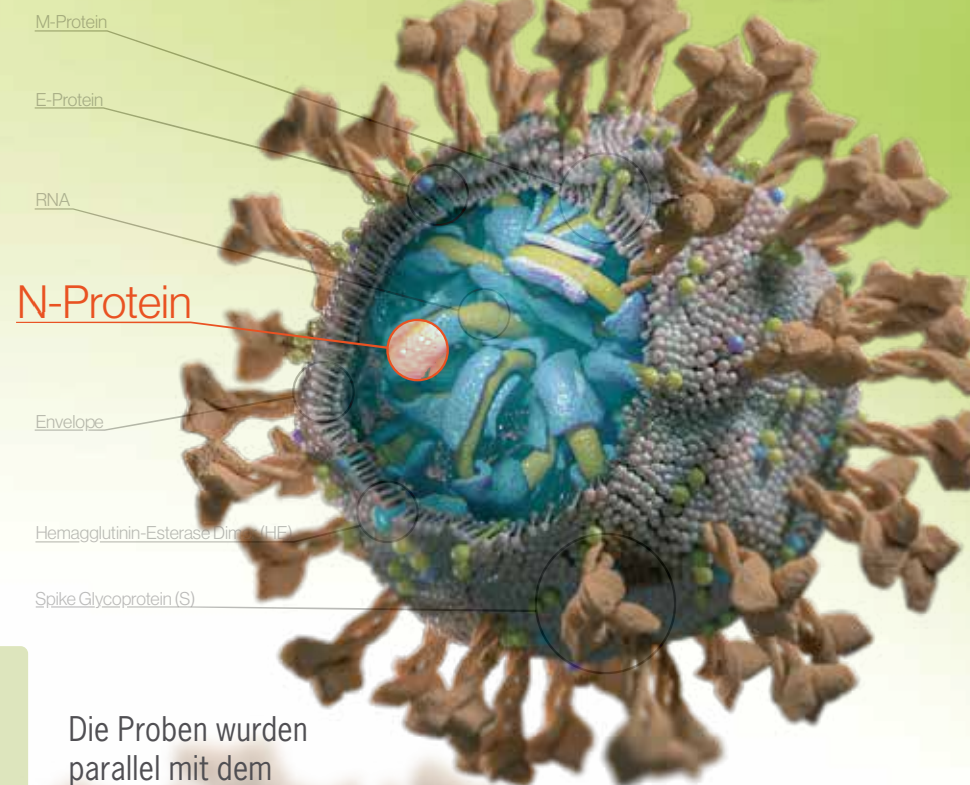
ESfEQA Evaluation Study: AESKU SARS-CoV-2 Antigen Rapid Test

Version 003, Dezember 2020

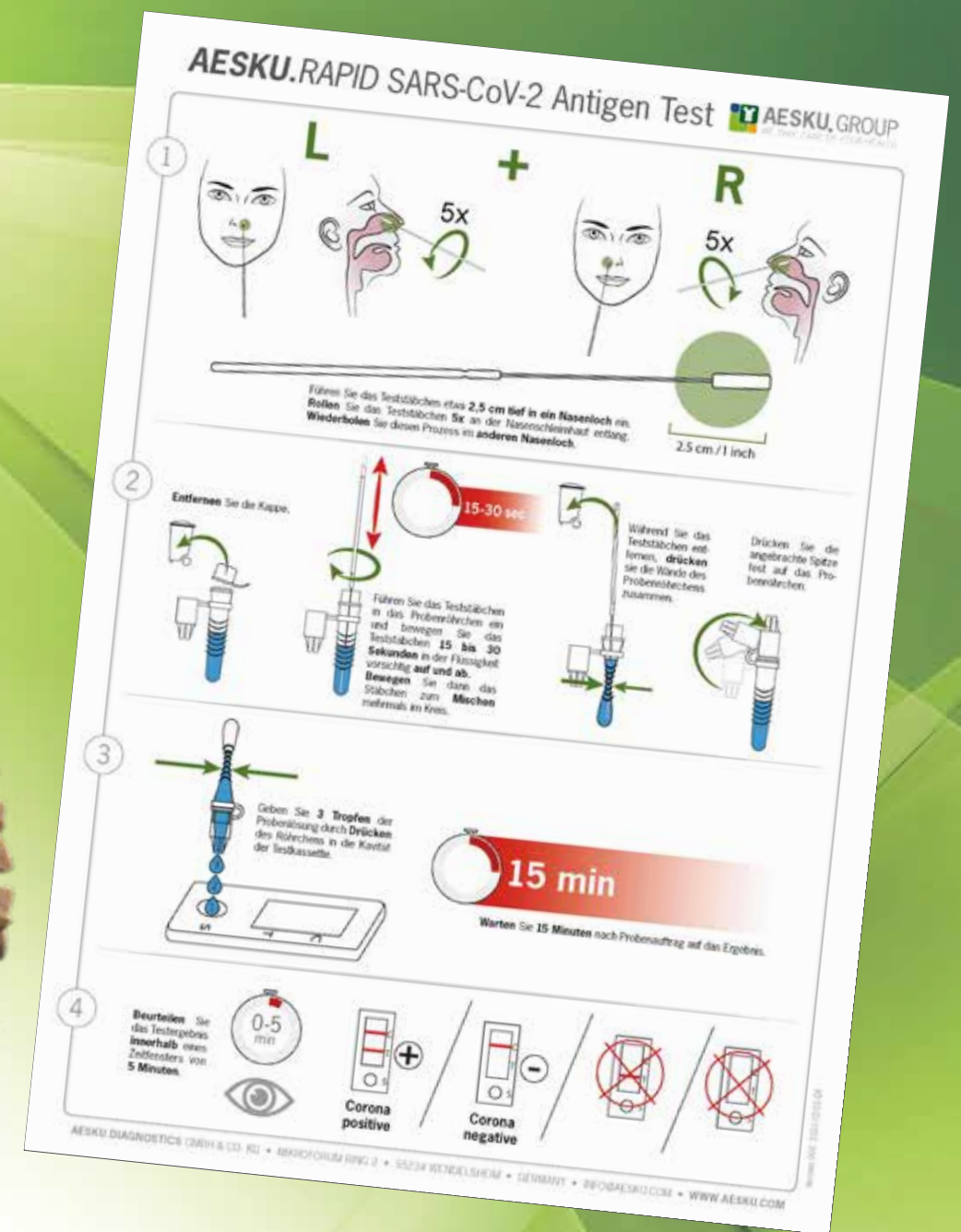
AESKU.RAPID

Sensitivität	100 % C_t -Wert $\leq 30,0$ (95 % CI 95 %–100 %)
Spezifität	98 % (95 % CI 95 %–99 %)

	RT-PCR		
	Positiv	Negativ	Total
Positiv	105	4	109
Negativ	4	218	222
Total	109	222	331



Die Proben wurden parallel mit dem RT-PCR Test eines führenden Europäischen Herstellers getestet.



Komponenten:

- Probenröhrchen, Extraktionspuffer
- SARS-CoV-2 Antigen-Test-Kassette (einzeln eingeschweißt)
- Teststäbchen
- Gebrauchsanweisung
- Kurzanleitung



Extern evaluiert durch
ESfEQA
European Society for
External Quality Assessment

..., die Ergebnisse zeigen eine herausragende Sensitivität des AESKU.RAPID SARS-CoV-2-Antigen-Schnelltestkits im Vergleich zu anderen kommerziellen SARS-CoV-2-Antigen-Tests.

Positive Testergebnisse bestätigen das Vorhandensein viraler Antigene.
Negative Testergebnisse schließen COVID-19 nicht vollkommen aus.
Eine klinische Anamnese des Patienten ist jedoch weiterhin notwendig, um den Infektionsstatus zu bestimmen.

Abbildung beispielhaft